

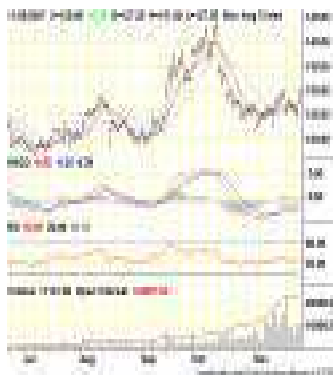
ΚΑΦΕΣ

Αθήνα, 30 Νοεμβρίου 2007

Διαπραγματεύεται διεθνώς σε σεντς Η.Π.Α. / λίμπρα

ΚΑΦΕΣ: ΠΡΟΘΕΣΜΙΑΚΟ ΣΥΜΒΟΛΑΙΟ ΛΗΞΕΩΣ ΜΑΡΤΙΟΥ 2008

Περίοδος: 01/07/2007 - 28/11/2007 (σεντς / λίμπρα)



Η ΑΓΟΡΑ ΤΟΥ ΚΑΦΕ

© Στη διάρκεια του 2005, η τιμή του εμπορεύματος ξεπέρασε με σχετική ευκολία ισχυρές τεχνικές και ψυχολογικές μακροχρόνιες αντιστάσεις όπως τα 100 σεντς ανά λίμπρα, ενώ το 2006 η τιμή του εμπορεύματος ενισχύθηκε περαιτέρω. Την παρούσα χρονική στιγμή, οι βραχυπρόθεσμες ενδείξεις φαίνεται να έχουν μεταβληθεί θετικά για την πορεία της τιμής. Επιπροσθέτως, οι θεμελιώδεις δυνάμεις της αγοράς την τελευταία 2ετία επέτρεψαν τη σταθερή ανοδική κίνηση της τιμής, καθώς τα αποθέματα των μεγάλων χωρών παραγωγής μειώθηκαν σε σημαντικό βαθμό. Για την περίοδο 2008, η σημαντική μείωση στην παραγωγή της Βραζιλίας ενισχύει την ανοδική δύναμη της αγοράς, ενώ και τα αποθέματα θα μειωθούν εκ νέου. Για το άμεσο μέλλον, αξιόλογη στήριξη της τιμής παραμένει το επίπεδο των 130 σεντς ανά λίμπρα, ενώ η σημαντικότερη αντίσταση είναι το επίπεδο των 145 σεντς ανά λίμπρα.

© Η τιμή στο προθεσμιακό συμβόλαιο λήξεως Ιουλίου του 2007 στην αγορά της Νέας Υόρκης (New York Board of Trade) την Τετάρτη 28 Νοεμβρίου του 2007, άνοιξε στα 126,15 σεντς ανά λίμπρα και έπειτα από διακύμανση στα επίπεδα των 125,70 – 130,40 σεντς ανά λίμπρα, έκλεισε στα 128,95 σεντς ανά λίμπρα, καταγράφοντας σημαντική άνοδο της τάξεως του 2,67% ή 3,35 σεντς ανά λίμπρα. Η κίνηση αυτή αποτελεί συνέχεια της πλάγιας κίνησης που είχε επιδείξει η αγορά του εμπορεύματος στη διάρκεια του 2007. Στο προθεσμιακό συμβόλαιο λήξεως Μαΐου του 2008, η τιμή του καφέ έκλεισε στα 131,50 σεντς ανά λίμπρα έπειτα από υψηλό σημείο στα επίπεδα των 131,90 σεντς, αυξημένο αισθητά σε σχέση με την προηγούμενη συνεδρίαση κατά 2,61%. Τέλος, στο συμβόλαιο λήξεως Ιουλίου του 2008, η τιμή κινήθηκε με παρόμοια πορεία σε σχέση με τα άλλα συμβόλαια, καταγράφοντας σημαντική άνοδο της τάξεως του 2,5%, κλείνοντας τελικά στα 133,90 σεντς ανά λίμπρα, πάνω από το ψυχολογικό όριο των 133 σεντς ανά λίμπρα.

© Την παρούσα χρονική στιγμή, στο προθεσμιακό συμβόλαιο λήξεως Μαρτίου του 2007 στην αγορά εμπορευμάτων της Νέας Υόρκης, η τιμή του εμπορεύματος κινείται πάνω από το βραχυχρόνιο κινητό μέσο όρο των 20 και των 30 ημερών, ενώ εξακολουθεί να βρίσκεται κοντά στο μακροχρόνιο κινητό μέσο όρο των 120 ημερών, διατηρώντας εν μέρει τη μακροχρόνια ανοδική τάση της. Επιπροσθέτως, η κίνηση της τιμής στη διάρκεια των τελευταίων συνεδριάσεων είχε ως αποτέλεσμα οι περισσότεροι τεχνικοί δείκτες να μην προσεγγίζουν υπεραγορασμένες ζώνες τιμών ενισχύοντας την πιθανότητα διατήρησης της βραχυπρόθεσμης εικόνας ενίσχυσης των κερδών από τους επενδυτές στις επόμενες συνεδριάσεις. Ο δε ταλαντωτής RSI 14 ημερών βρίσκεται στα επίπεδα του 53,65. Σε όλα τα παραπάνω τεχνικά δεδομένα, πρέπει να προστεθεί ότι οι θεμελιώδεις αναλυτές παραμένουν θετικοί για τη μεσοπρόθεσμη πορεία της αγοράς του καφέ.

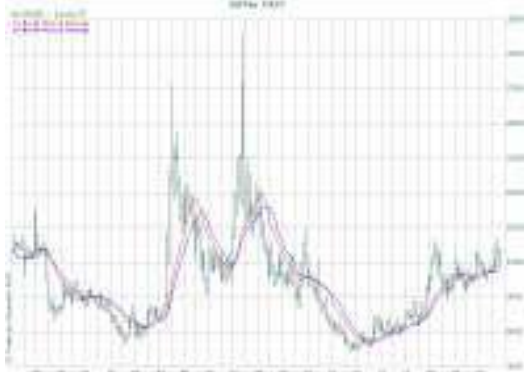
ΘΕΜΕΛΙΩΔΗ ΜΕΓΕΘΗ ΤΗΣ ΑΓΟΡΑΣ

© Σύμφωνα με το USDA στην αναφορά Σεπτεμβρίου του 2007, (United States Department of Agriculture, Agriculture Trade Office) για το 2008, η συνολική παγκόσμια παραγωγή θα διαμορφωθεί σε 118,66 εκατ. σακιά, αρκετά χαμηλότερη από το 2007 όπου το απόλυτο μέγεθος ήταν στα 131,32 εκατ. σακιά. Οι παγκόσμιες εξαγωγές των χωρών για την περίοδο του 2007 προβλέπονται στα 93,70 εκατ. σακιά, ενώ τα

τελικά αποθέματα για την περίοδο 2008 προβλέπονται στα 16,82 εκατ. σακιά, έναντι 22,36 εκατ. σάκων για την προηγούμενη περίοδο του 2007, μειωμένα κατά 24,77%. Η παγκόσμια κατανάλωση του εμπορεύματος εκτιμάται σε 127,88 εκατ. σακιά, έναντι 131,16 εκατ. σάκων για το 2007. Η συνολική προσφορά θα ανέλθει στα 144,70 εκατ. σακιά από 153,52 εκατ. σακιά το 2007. Η συνολική παραγωγή της Βραζιλίας για το έτος 2006/07 (Οκτώβριος 2006 – Σεπτέμβριος 2007) τοποθετείται στα 46,70 εκατ. σακιά των 60 κλών, αυξημένη 23,5% σε σχέση με την εκτίμηση για το προηγούμενο έτος, ή 8,90 εκατ. σακιά των 60 κλών. Πιο συγκεκριμένα, η χώρα εκτιμάται ότι θα παράγει 35,60 εκατ. σακιά ποικιλίας arabica και 9,40 εκατ. σακιά ποικιλίας robusta. Οι εξαγωγές της χώρας για την περίοδο 2006/07 εκτιμήθηκαν σε 28,29 εκατ. σακιά, οριακά μειωμένες σε σχέση με την περίοδο 2005/06, όπου το αντίστοιχο μέγεθος είχε διαμορφωθεί σε 29,396 εκατ. σακιά. Η συνολική κατανάλωση της χώρας εκτιμάται ότι κινήθηκε σε 16,87 εκατ. σακιά για το 2004/2005, έναντι 15,50 εκατ. σάκων για την προηγούμενη περίοδο. Τέλος, τα αποθέματα της χώρας διαμορφώθηκαν σε 9,19 εκατ. σακιά, σημαντικά μειωμένα σε σχέση με την προηγούμενη περίοδο, ως αποτέλεσμα των προβλημάτων παραγωγής σε προηγούμενα έτη. Για την περίοδο 2007/2008, οι πρώτες εκτιμήσεις αναφέρουν μια σημαντική μείωση στην παραγωγή της τάξεως των 10 εκατ. σάκων, εξαιτίας της μείωσης των καλλιεργούμενων εκτάσεων, σε συνδυασμό με την “off-year” περίοδο για τις ποικιλίες Robusta που θα ισχύσει. Η συνολική προσφορά της Βραζιλίας την περίοδο 2006/2007 προβλέπεται σε 54,34 εκατ. σακιά, αυξημένη κατά 15% σε ετήσια βάση, ενώ για το 2007/2008, το αντίστοιχο μέγεθος εκτιμάται σε 45,39 εκατ. σακιά. Τέλος, τα τελικά αποθέματα του εμπορεύματος στη Βραζιλία για την περίοδο 2006/2007 υπολογίζονται σε 9,186 εκατ. σακιά, αυξημένα σε σχέση με την προηγούμενη περίοδο, ενώ για το 2007/2008 το μέγεθος «πέφτει» σε 4,006 εκατ. σακιά.

© Η συνολική παραγωγή της Κολομβίας για το έτος 2008 θα κυμανθεί σε 12,40 εκατ. σακιά των 60 κλών σύμφωνα με το Federacafe και το U.S.D.A., ενώ το έτος 2007, η παραγωγή εκτιμάται ότι ανήλθε σε 12,20 εκατ. σακιά. Η παραγωγή εκτιμάται ότι προήλθε από την ποικιλία arabica. Η δε συνολική προσφορά του 2007 εκτιμάται ότι εμφανίσει άνοδο σε σχέση με την προηγούμενη χρονιά. Πιο συγκεκριμένα, η συνολική προσφορά για το έτος 2007 εκτιμάται ότι θα κυμανθεί στα 13,815 εκατ. σακιά των 60 κλών έναντι 12,786 εκατ. σάκων το 2006.

ΚΑΦΕΣ: ΜΗΝΙΑΙΑ ΤΙΜΗ ΔΙΑΠΡΑΓΜΑΤΕΥΣΗΣ
Περίοδος: 29/01/1988 - 21/11/2007, σεντς/λίμπρα



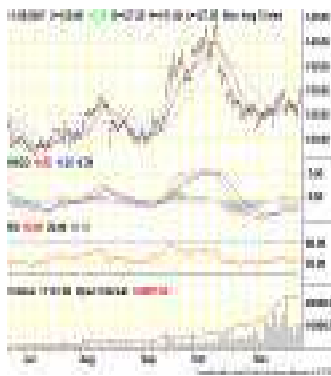
ΚΑΦΕΣ

Αθήνα, 30 Νοεμβρίου 2007

Διαπραγματεύεται διεθνώς σε
σεντς Η.Π.Α. / λίμπρα

ΚΑΦΕΣ: ΠΡΟΘΕΣΜΙΑΚΟ ΣΥΜΒΟΛΑΙΟ
ΛΗΞΕΩΣ ΜΑΡΤΙΟΥ 2008

Περίοδος: 01/07/2007 - 28/11/2007
(σεντς / λίμπρα)



Πηγές: Bloomberg, Reuters, Financial Times, Associated Press, New York Board of Trade, Coffee, Cocoa Sugar Exchange, London International Futures & Options Exchange, Economist Intelligence Unit, OECD, World Trade Organization, American Coffee and Cocoa Association, International Cocoa Association, U.S. Weather Services, Weather Derivatives Inc., United States Department of Agriculture, US Foreign Agriculture Services, National Cocoa Association of U.S.A., ED & F Man Cocoa Ltd.

Η ΑΓΟΡΑ ΤΟΥ ΚΑΦΕ

© Στη διάρκεια του 2005, η τιμή του εμπορεύματος ξεπέρασε με σχετική ευκολία ισχυρές τεχνικές και ψυχολογικές μακροχρόνιες αντιστάσεις όπως τα 100 σεντς ανά λίμπρα, ενώ το 2006 η τιμή του εμπορεύματος ενισχύθηκε περαιτέρω. Την παρούσα χρονική στιγμή, οι βραχυπρόθεσμες ενδείξεις φαίνεται να έχουν μεταβληθεί θετικά για την πορεία της τιμής. Επιπροσθέτως, οι θεμελιώδεις δυνάμεις της αγοράς την τελευταία 2ετία επέτρεψαν τη σταθερή ανοδική κίνηση της τιμής, καθώς τα αποθέματα των μεγάλων χωρών παραγωγής μειώθηκαν σε σημαντικό βαθμό. Για την περίοδο 2008, η σημαντική μείωση στην παραγωγή της Βραζιλίας ενισχύει την ανοδική δύναμη της αγοράς, ενώ και τα αποθέματα θα μειωθούν εκ νέου. Για το άμεσο μέλλον, αξιόλογη στήριξη της τιμής παραμένει το επίπεδο των 130 σεντς ανά λίμπρα, ενώ η σημαντικότερη αντίσταση είναι το επίπεδο των 145 σεντς ανά λίμπρα.

© Η τιμή στο προθεσμιακό συμβόλαιο λήξεως Ιουλίου του 2007 στην αγορά της Νέας Υόρκης (New York Board of Trade) την Τετάρτη 28 Νοεμβρίου του 2007, άνοιξε στα 126,15 σεντς ανά λίμπρα και έπειτα από διακύμανση στα επίπεδα των 125,70 – 130,40 σεντς ανά λίμπρα, έκλεισε στα 128,95 σεντς ανά λίμπρα, καταγράφοντας σημαντική άνοδο της τάξεως του 2,67% ή 3,35 σεντς ανά λίμπρα. Η κίνηση αυτή αποτελεί συνέχεια της πλάγιας κίνησης που είχε επιδείξει η αγορά του εμπορεύματος στη διάρκεια του 2007. Στο προθεσμιακό συμβόλαιο λήξεως Μαΐου του 2008, η τιμή του καφέ έκλεισε στα 131,50 σεντς ανά λίμπρα έπειτα από υψηλό σημείο στα επίπεδα των 131,90 σεντς, αυξημένη αισθητά σε σχέση με την προηγούμενη συνεδρίαση κατά 2,61%. Τέλος, στο συμβόλαιο λήξεως Ιουλίου του 2008, η τιμή κινήθηκε με παρόμοια πορεία σε σχέση με τα άλλα συμβόλαια, καταγράφοντας σημαντική άνοδο της τάξεως του 2,5%, κλείνοντας τελικά στα 133,90 σεντς ανά λίμπρα, πάνω από το ψυχολογικό όριο των 133 σεντς ανά λίμπρα.

© Την παρούσα χρονική στιγμή, στο προθεσμιακό συμβόλαιο λήξεως Μαρτίου του 2007 στην αγορά εμπορευμάτων της Νέας Υόρκης, η τιμή του εμπορεύματος κινείται πάνω από το βραχυχρόνιο κινητό μέσο όρο των 20 και των 30 ημερών, ενώ εξακολουθεί να βρίσκεται κοντά στο μακροχρόνιο κινητό μέσο όρο των 120 ημερών, διατηρώντας εν μέρει τη μακροχρόνια ανοδική τάση της. Επιπροσθέτως, η κίνηση της τιμής στη διάρκεια των τελευταίων συνεδριάσεων είχε ως αποτέλεσμα οι περισσότεροι τεχνικοί δείκτες να μην προσεγγίζουν υπεραγορασμένες ζώνες τιμών ενισχύοντας την πιθανότητα διατήρησης της βραχυπρόθεσμης εικόνας ενίσχυσης των κερδών από τους επενδυτές στις επόμενες συνεδριάσεις. Ο δε ταλαντωτής RSI 14 ημερών βρίσκεται στα επίπεδα του 53,65. Σε όλα τα παραπάνω τεχνικά δεδομένα, πρέπει να προστεθεί ότι οι θεμελιώδεις αναλυτές παραμένουν θετικοί για τη μεσοπρόθεσμη πορεία της αγοράς του καφέ.

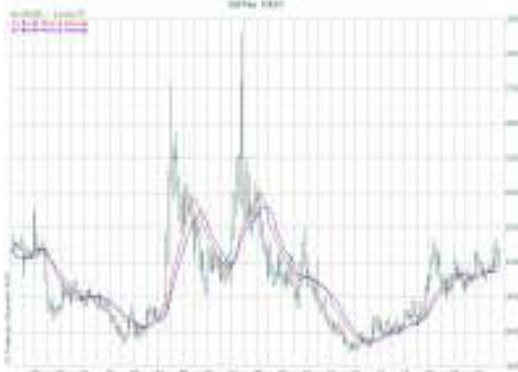
ΘΕΜΕΛΙΩΔΗ ΜΕΓΕΘΗ ΤΗΣ ΑΓΟΡΑΣ

© Σύμφωνα με το USDA στην αναφορά Σεπτεμβρίου του 2007, (United States Department of Agriculture, Agriculture Trade Office) για το 2008, η συνολική παγκόσμια παραγωγή θα διαμορφωθεί σε 118,66 εκατ. σακιά, αρκετά χαμηλότερη από το 2007 όπου το απόλυτο μέγεθος ήταν στα 131,32 εκατ. σακιά. Οι παγκόσμιες εξαγωγές των χωρών για την περίοδο του 2007 προβλέπονται στα 93,70 εκατ. σακιά, ενώ τα

τελικά αποθέματα για την περίοδο 2008 προβλέπονται στα 16,82 εκατ. σακιά, έναντι 22,36 εκατ. σάκων για την προηγούμενη περίοδο του 2007, μειωμένα κατά 24,77%. Η παγκόσμια κατανάλωση του εμπορεύματος εκτιμάται σε 127,88 εκατ. σακιά, έναντι 131,16 εκατ. σάκων για το 2007. Η συνολική προσφορά θα ανέλθει στα 144,70 εκατ. σακιά από 153,52 εκατ. σακιά το 2007. Η συνολική παραγωγή της Βραζιλίας για το έτος 2006/07 (Οκτώβριος 2006 – Σεπτέμβριος 2007) τοποθετείται στα 46,70 εκατ. σακιά των 60 κλών, αυξημένη 23,5% σε σχέση με την εκτίμηση για το προηγούμενο έτος, ή 8,90 εκατ. σακιά των 60 κλών. Πιο συγκεκριμένα, η χώρα εκτιμάται ότι θα παράγει 35,60 εκατ. σακιά ποικιλίας arabica και 9,40 εκατ. σακιά ποικιλίας robusta. Οι εξαγωγές της χώρας για την περίοδο 2006/07 εκτιμήθηκαν σε 28,29 εκατ. σακιά, οριακά μειωμένες σε σχέση με την περίοδο 2005/06, όπου το αντίστοιχο μέγεθος είχε διαμορφωθεί σε 29,396 εκατ. σακιά. Η συνολική κατανάλωση της χώρας εκτιμάται ότι κινήθηκε σε 16,87 εκατ. σακιά για το 2004/2005, έναντι 15,50 εκατ. σάκων για την προηγούμενη περίοδο. Τέλος, τα αποθέματα της χώρας διαμορφώθηκαν σε 9,19 εκατ. σακιά, σημαντικά μειωμένα σε σχέση με την προηγούμενη περίοδο, ως αποτέλεσμα των προβλημάτων παραγωγής σε προηγούμενα έτη. Για την περίοδο 2007/2008, οι πρώτες εκτιμήσεις αναφέρουν μια σημαντική μείωση στην παραγωγή της τάξεως των 10 εκατ. σάκων, εξαιτίας της μείωσης των καλλιεργούμενων εκτάσεων, σε συνδυασμό με την “off-year” περίοδο για τις ποικιλίες Robusta που θα ισχύσει. Η συνολική προσφορά της Βραζιλίας την περίοδο 2006/2007 προβλέπεται σε 54,34 εκατ. σακιά, αυξημένη κατά 15% σε ετήσια βάση, ενώ για το 2007/2008, το αντίστοιχο μέγεθος εκτιμάται σε 45,39 εκατ. σακιά. Τέλος, τα τελικά αποθέματα του εμπορεύματος στη Βραζιλία για την περίοδο 2006/2007 υπολογίζονται σε 9,186 εκατ. σακιά, αυξημένα σε σχέση με την προηγούμενη περίοδο, ενώ για το 2007/2008 το μέγεθος «πέφτει» σε 4,006 εκατ. σακιά.

© Η συνολική παραγωγή της Κολομβίας για το έτος 2008 θα κυμανθεί σε 12,40 εκατ. σακιά των 60 κλών σύμφωνα με το Federacafe και το U.S.D.A., ενώ το έτος 2007, η παραγωγή εκτιμάται ότι ανήλθε σε 12,20 εκατ. σακιά. Η παραγωγή εκτιμάται ότι προήλθε από την ποικιλία arabica. Η δε συνολική προσφορά του 2007 εκτιμάται ότι εμφανίσει άνοδο σε σχέση με την προηγούμενη χρονιά. Πιο συγκεκριμένα, η συνολική προσφορά για το έτος 2007 εκτιμάται ότι θα κυμανθεί στα 13,815 εκατ. σακιά των 60 κλών έναντι 12,786 εκατ. σάκων το 2006.

ΚΑΦΕΣ: ΜΗΝΙΑΙΑ ΤΙΜΗ ΔΙΑΠΡΑΓΜΑΤΕΥΣΗΣ
Περίοδος: 29/01/1988 - 21/11/2007, σεντς/λίμπρα



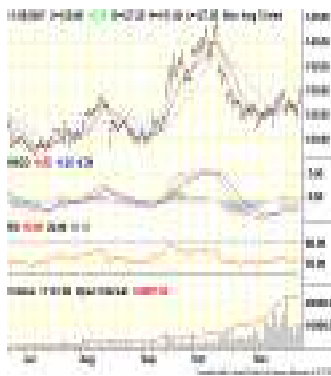
ΚΑΦΕΣ

Αθήνα, 30 Νοεμβρίου 2007

Διαπραγματεύεται διεθνώς σε
σεντς Η.Π.Α. / λίμπρα

ΚΑΦΕΣ: ΠΡΟΘΕΣΜΙΑΚΟ ΣΥΜΒΟΛΑΙΟ
ΛΗΞΕΩΣ ΜΑΡΤΙΟΥ 2008

Περίοδος: 01/07/2007 - 28/11/2007
(σεντς / λίμπρα)



Πηγές: Bloomberg, Reuters, Financial Times, Associated Press, New York Board of Trade, Coffee, Cocoa Sugar Exchange, London International Futures & Options Exchange, Economist Intelligence Unit, OECD, World Trade Organization, American Coffee and Cocoa Association, International Cocoa Association, U.S. Weather Services, Weather Derivatives Inc., United States Department of Agriculture, US Foreign Agriculture Services, National Cocoa Association of U.S.A., ED & F Man Cocoa Ltd.

Η ΑΓΟΡΑ ΤΟΥ ΚΑΦΕ

© Στη διάρκεια του 2005, η τιμή του εμπορεύματος ξεπέρασε με σχετική ευκολία ισχυρές τεχνικές και ψυχολογικές μακροχρόνιες αντιστάσεις όπως τα 100 σεντς ανά λίμπρα, ενώ το 2006 η τιμή του εμπορεύματος ενισχύθηκε περαιτέρω. Την παρούσα χρονική στιγμή, οι βραχυπρόθεσμες ενδείξεις φαίνεται να έχουν μεταβληθεί θετικά για την πορεία της τιμής. Επιπροσθέτως, οι θεμελιώδεις δυνάμεις της αγοράς την τελευταία 2ετία επέτρεψαν τη σταθερή ανοδική κίνηση της τιμής, καθώς τα αποθέματα των μεγάλων χωρών παραγωγής μειώθηκαν σε σημαντικό βαθμό. Για την περίοδο 2008, η σημαντική μείωση στην παραγωγή της Βραζιλίας ενισχύει την ανοδική δύναμη της αγοράς, ενώ και τα αποθέματα θα μειωθούν εκ νέου. Για το άμεσο μέλλον, αξιόλογη στήριξη της τιμής παραμένει το επίπεδο των 130 σεντς ανά λίμπρα, ενώ η σημαντικότερη αντίσταση είναι το επίπεδο των 145 σεντς ανά λίμπρα.

© Η τιμή στο προθεσμιακό συμβόλαιο λήξεως Ιουλίου του 2007 στην αγορά της Νέας Υόρκης (New York Board of Trade) την Τετάρτη 28 Νοεμβρίου του 2007, άνοιξε στα 126,15 σεντς ανά λίμπρα και έπειτα από διακύμανση στα επίπεδα των 125,70 – 130,40 σεντς ανά λίμπρα, έκλεισε στα 128,95 σεντς ανά λίμπρα, καταγράφοντας σημαντική άνοδο της τάξεως του 2,67% ή 3,35 σεντς ανά λίμπρα. Η κίνηση αυτή αποτελεί συνέχεια της πλάγιας κίνησης που είχε επιδείξει η αγορά του εμπορεύματος στη διάρκεια του 2007. Στο προθεσμιακό συμβόλαιο λήξεως Μαΐου του 2008, η τιμή του καφέ έκλεισε στα 131,50 σεντς ανά λίμπρα έπειτα από υψηλό σημείο στα επίπεδα των 131,90 σεντς, αυξημένο αισθητά σε σχέση με την προηγούμενη συνεδρίαση κατά 2,61%. Τέλος, στο συμβόλαιο λήξεως Ιουλίου του 2008, η τιμή κινήθηκε με παρόμοια πορεία σε σχέση με τα άλλα συμβόλαια, καταγράφοντας σημαντική άνοδο της τάξεως του 2,5%, κλείνοντας τελικά στα 133,90 σεντς ανά λίμπρα, πάνω από το ψυχολογικό όριο των 133 σεντς ανά λίμπρα.

© Την παρούσα χρονική στιγμή, στο προθεσμιακό συμβόλαιο λήξεως Μαρτίου του 2007 στην αγορά εμπορευμάτων της Νέας Υόρκης, η τιμή του εμπορεύματος κινείται πάνω από το βραχυχρόνιο κινητό μέσο όρο των 20 και των 30 ημερών, ενώ εξακολουθεί να βρίσκεται κοντά στο μακροχρόνιο κινητό μέσο όρο των 120 ημερών, διατηρώντας εν μέρει τη μακροχρόνια ανοδική τάση της. Επιπροσθέτως, η κίνηση της τιμής στη διάρκεια των τελευταίων συνεδριάσεων είχε ως αποτέλεσμα οι περισσότεροι τεχνικοί δείκτες να μην προσεγγίζουν υπεραγορασμένες ζώνες τιμών ενισχύοντας την πιθανότητα διατήρησης της βραχυπρόθεσμης εικόνας ενίσχυσης των κερδών από τους επενδυτές στις επόμενες συνεδριάσεις. Ο δε ταλαντοπής RSI 14 ημερών βρίσκεται στα επίπεδα του 53,65. Σε όλα τα παραπάνω τεχνικά δεδομένα, πρέπει να προστεθεί ότι οι θεμελιώδεις αναλυτές παραμένουν θετικοί για τη μεσοπρόθεσμη πορεία της αγοράς του καφέ.

ΘΕΜΕΛΙΩΔΗ ΜΕΓΕΘΗ ΤΗΣ ΑΓΟΡΑΣ

© Σύμφωνα με το USDA στην αναφορά Σεπτεμβρίου του 2007, (United States Department of Agriculture, Agriculture Trade Office) για το 2008, η συνολική παγκόσμια παραγωγή θα διαμορφωθεί σε 118,66 εκατ. σακιά, αρκετά χαμηλότερη από το 2007 όπου το απόλυτο μέγεθος ήταν στα 131,32 εκατ. σακιά. Οι παγκόσμιες εξαγωγές των χωρών για την περίοδο του 2007 προβλέπονται στα 93,70 εκατ. σακιά, ενώ τα

τελικά αποθέματα για την περίοδο 2008 προβλέπονται στα 16,82 εκατ. σακιά, έναντι 22,36 εκατ. σάκων για την προηγούμενη περίοδο του 2007, μειωμένα κατά 24,77%. Η παγκόσμια κατανάλωση του εμπορεύματος εκτιμάται σε 127,88 εκατ. σακιά, έναντι 131,16 εκατ. σάκων για το 2007. Η συνολική προσφορά θα ανέλθει στα 144,70 εκατ. σακιά από 153,52 εκατ. σακιά το 2007. Η συνολική παραγωγή της Βραζιλίας για το έτος 2006/07 (Οκτώβριος 2006 – Σεπτέμβριος 2007) τοποθετείται στα 46,70 εκατ. σακιά των 60 κλών, αυξημένη 23,5% σε σχέση με την εκτίμηση για το προηγούμενο έτος, ή 8,90 εκατ. σακιά των 60 κλών. Πιο συγκεκριμένα, η χώρα εκτιμάται ότι θα παράγει 35,60 εκατ. σακιά ποικιλίας arabica και 9,40 εκατ. σακιά ποικιλίας robusta. Οι εξαγωγές της χώρας για την περίοδο 2006/07 εκτιμήθηκαν σε 28,29 εκατ. σακιά, οριακά μειωμένες σε σχέση με την περίοδο 2005/06, όπου το αντίστοιχο μέγεθος είχε διαμορφωθεί σε 29,396 εκατ. σακιά. Η συνολική κατανάλωση της χώρας εκτιμάται ότι κινήθηκε σε 16,87 εκατ. σακιά για το 2004/2005, έναντι 15,50 εκατ. σάκων για την προηγούμενη περίοδο. Τέλος, τα αποθέματα της χώρας διαμορφώθηκαν σε 9,19 εκατ. σακιά, σημαντικά μειωμένα σε σχέση με την προηγούμενη περίοδο, ως αποτέλεσμα των προβλημάτων παραγωγής σε προηγούμενα έτη. Για την περίοδο 2007/2008, οι πρώτες εκτιμήσεις αναφέρουν μια σημαντική μείωση στην παραγωγή της τάξεως των 10 εκατ. σάκων, εξαιτίας της μείωσης των καλλιεργούμενων εκτάσεων, σε συνδυασμό με την “off-year” περίοδο για τις ποικιλίες Robusta που θα ισχύσει. Η συνολική προσφορά της Βραζιλίας την περίοδο 2006/2007 προβλέπεται σε 54,34 εκατ. σακιά, αυξημένη κατά 15% σε ετήσια βάση, ενώ για το 2007/2008, το αντίστοιχο μέγεθος εκτιμάται σε 45,39 εκατ. σακιά. Τέλος, τα τελικά αποθέματα του εμπορεύματος στη Βραζιλία για την περίοδο 2006/2007 υπολογίζονται σε 9,186 εκατ. σακιά, αυξημένα σε σχέση με την προηγούμενη περίοδο, ενώ για το 2007/2008 το μέγεθος «πέφτει» σε 4,006 εκατ. σακιά.

© Η συνολική παραγωγή της Κολομβίας για το έτος 2008 θα κυμανθεί σε 12,40 εκατ. σακιά των 60 κλών σύμφωνα με το Federacafe και το U.S.D.A., ενώ το έτος 2007, η παραγωγή εκτιμάται ότι ανήλθε σε 12,20 εκατ. σακιά. Η παραγωγή εκτιμάται ότι προήλθε από την ποικιλία arabica. Η δε συνολική προσφορά του 2007 εκτιμάται ότι εμφανίσε άνοδο σε σχέση με την προηγούμενη χρονιά. Πιο συγκεκριμένα, η συνολική προσφορά για το έτος 2007 εκτιμάται ότι θα κυμανθεί στα 13,815 εκατ. σακιά των 60 κλών έναντι 12,786 εκατ. σάκων το 2006.

ΚΑΦΕΣ: ΜΗΝΙΑΙΑ ΤΙΜΗ ΔΙΑΠΡΑΓΜΑΤΕΥΣΗΣ
Περίοδος: 29/01/1988 - 21/11/2007, σεντς/λίμπρα

