

Τεχνική Ανάλυση Μετοχής ΣΑΡΑΝΤΗΣ ΓΡ.

Σεπτέμβριος 2007

Περίοδος 1/9/2006 – 31/8/2007



Τεχνικό Σχόλιο

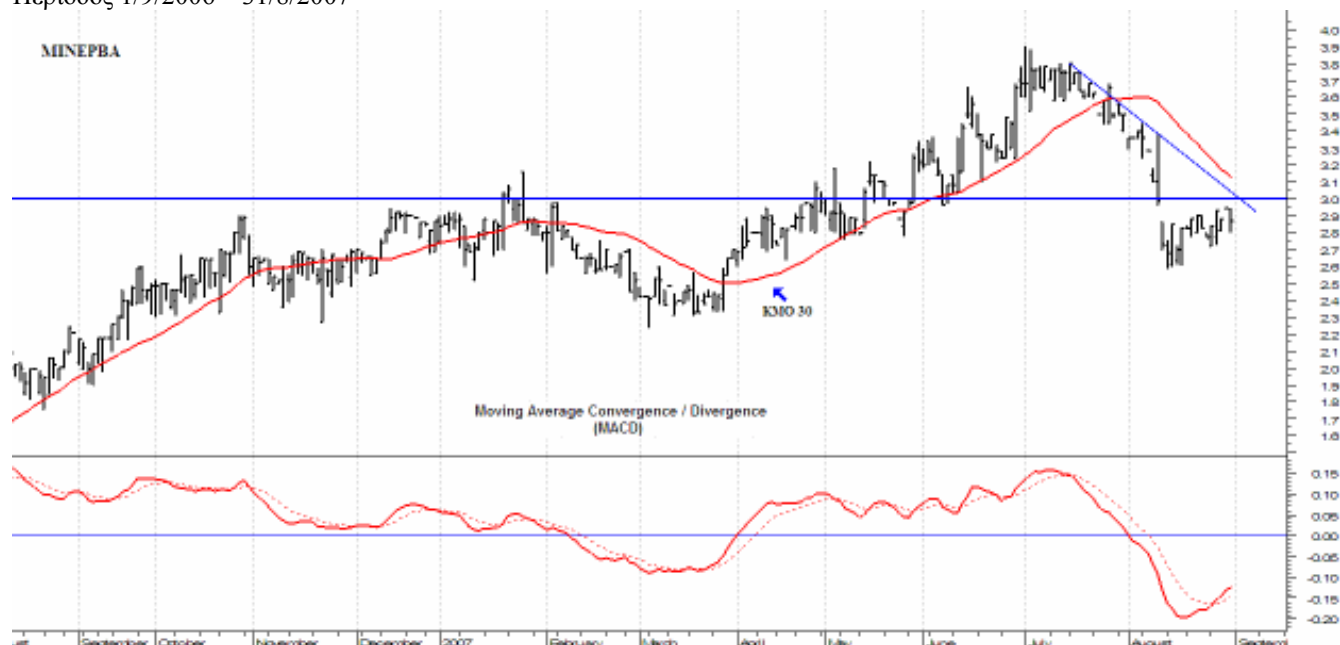
© Η μετοχή στις αρχές Αυγούστου προσπάθησε να κινηθεί ανοδικά και να διασπάσει τον κινητό μέσο όρο των 30 ημ. Δεν τα κατάφερε όμως με αποτέλεσμα να συνεχίσει την πτωτική πορεία που είχε ξεκινήσει το τελευταίο δεκαήμερο του Ιουλίου. Η καθοδική αυτή κίνηση οδήγησε τη μετοχή στα 8,5 ευρώ στα μέσα Αυγούστου. Από εκεί και πέρα η μετοχή άρχισε να κινείται και πάλι ανοδικά. Κατά τις τελευταίες συνεδριάσεις διασπάστηκε ανοδικά τόσο η βραχυχρόνια καθοδική γραμμή τάσης όσο και ο κινητός μέσος όρος των 30 ημ. δημιουργώντας θετικές προσδοκίες. Ακόμη από το διάγραμμα βλέπουμε ότι και ο δείκτης MACD έχει διασπάσει ανοδικά την trigger line του, ενισχύοντας τις ανοδικές προσδοκίες. Το επόμενο επίπεδο αντίστασης ορίζεται στα 10,7 ευρώ, διάσπαση του οποίου θα αποτελεί ένδειξη συνέχισης της μεσοχρόνιας ανοδικής τάσης της μετοχής.

Τα προϊόντα Τεχνικής Ανάλυσης έχουν ως σκοπό την επιπρόσθετη ενημέρωση των επενδυτών με τα συμπεράσματα μιας χρήσιμης οπτικής γωνίας. Η μέθοδος της Τεχνικής Ανάλυσης δεν αποτελεί εξαντλητικό κριτήριο στη λήψη επενδυτικών αποφάσεων αλλά συμβάλει μαζί με άλλους παράγοντες – όπως τη Θεμελιώδη Ανάλυση και την ολοκληρωμένη γνώση της αγοράς – στη διαμόρφωση μιας πληρέστερης προσέγγισης της προς εξέταση μετοχής. Επίσης θα πρέπει να επισημανθεί ότι οι πληροφορίες που περιέχονται στα εν λόγω προϊόντα βασίζονται στη μεθοδολογία της Τεχνικής Ανάλυσης και στη χρήση τεχνικών και δεικτών – π.χ. των RSI, MACD, Stochastic Oscillator – όπως αυτοί περιγράφονται στη διεθνή βιβλιογραφία και εφαρμόζονται στην καθιερωμένη πρακτική της αγοράς. Οι απόψεις που εξάγονται μέσω της Τεχνικής Ανάλυσης, είναι πιθανό να μη βρίσκονται σε απόλυτη αρμονία με άλλες μορφές ή μεθόδους ανάλυσης, όπως π.χ. με τη Θεμελιώδη Ανάλυση. Επίσης, λόγω του βραχυχρόνιου χαρακτήρα της εξαγόμενης άποψης, σε περιόδους υψηλού βαθμού μεταβλητότητας (volatility), καθίσταται ιδιαίτερος δύσκολη, ή ακόμη και εύθραυστη, η απόπειρα πρόβλεψης των μελλοντικών τάσεων και των αντίστοιχων επιπέδων τιμών τα οποία συνήθως αναφέρονται ως υποθετικοί στόχοι στήριξης ή αντίστασης (αγοράς ή πώλησης).

Τεχνική Ανάλυση Μετοχής ΜΙΝΕΡΒΑ

Σεπτέμβριος 2007

Περίοδος 1/9/2006 – 31/8/2007



Τεχνικό Σχόλιο

© Η μετοχή της Μινέρβα μέχρι και τα μέσα Αυγούστου συνέχισε την πτωτική κίνησή της με αποτέλεσμα να διασπάσει πτωτικά το επίπεδο στήριξης των 3,0 ευρώ το οποίο έχει μετατραπεί πλέον σε επίπεδο αντίστασης. Χαρακτηριστικό είναι ότι στις 13 Αυγούστου, η μετοχή είχε φτάσει στα 2,73 ευρώ έχοντας δηλαδή χάσει πάνω από το 61,8% της ανοδικής πορείας που είχε ξεκινήσει από το Μάρτιο. Ωστόσο το τελευταίο δεκαπενθήμερο του Αυγούστου, η μετοχή κινείται και πάλι ανοδικά επιχειρώντας να διασπάσει το επίπεδο αντίστασης των 3,0 ευρώ. Μάλιστα, ο δείκτης MACD διέσπασε ανοδικά την trigger line του, υποδεικνύοντας ανοδική κίνηση των τιμών. Οι προσδοκίες αυτές θα ενισχυθούν σε περίπτωση ανοδικής διάσπασης τόσο της βραχυχρόνιας καθοδικής γραμμής τάσης, όσο και του κινητού μέσου όρου των 30 ημ. Σε αντίθετη περίπτωση θα πρέπει να είμαστε ιδιαίτερα επιφυλακτικοί.

Τα προϊόντα Τεχνικής Ανάλυσης έχουν ως σκοπό την επιπρόσθετη ενημέρωση των επενδυτών με τα συμπεράσματα μιας χρήσιμης οπτικής γωνίας. Η μέθοδος της Τεχνικής Ανάλυσης δεν αποτελεί εξαντλητικό κριτήριο στη λήψη επενδυτικών αποφάσεων αλλά συμβάλλει μαζί με άλλους παράγοντες – όπως τη Θεμελιώδη Ανάλυση και την ολοκληρωμένη γνώση της αγοράς – στη διαμόρφωση μιας πληρέστερης προσέγγισης της προς εξέταση μετοχής. Επίσης θα πρέπει να επισημανθεί ότι οι πληροφορίες που περιέχονται στα εν λόγω προϊόντα βασίζονται στη μεθοδολογία της Τεχνικής Ανάλυσης και στη χρήση τεχνικών και δεικτών – π.χ. των RSI, MACD, Stochastic Oscillator – όπως αυτοί περιγράφονται στη διεθνή βιβλιογραφία και εφαρμόζονται στην καθιερωμένη πρακτική της αγοράς. Οι απόψεις που εξάγονται μέσω της Τεχνικής Ανάλυσης, είναι πιθανό να μη βρίσκονται σε απόλυτη αρμονία με άλλες μορφές ή μεθόδους ανάλυσης, όπως π.χ. με τη Θεμελιώδη Ανάλυση. Επίσης, λόγω του βραχυχρόνιου χαρακτήρα της εξαγόμενης άποψης, σε περιόδους υψηλού βαθμού μεταβλητότητας (volatility), καθίσταται ιδιαίτερος δύσκολη, ή ακόμη και εύθραστη, η απόπειρα πρόβλεψης των μελλοντικών τάσεων και των αντίστοιχων επιπέδων τιμών τα οποία συνήθως αναφέρονται ως υποθετικοί στόχοι στήριξης ή αντίστασης (αγοράς ή πώλησης).

Τεχνική Ανάλυση Μετοχής ΝΤΡΟΥΚΦΑΡΜΠΙΕΝ ΕΛΛΑΣ

Σεπτέμβριος 2007

Περίοδος 1/9/2006 – 31/8/2007



Τεχνικό Σχόλιο

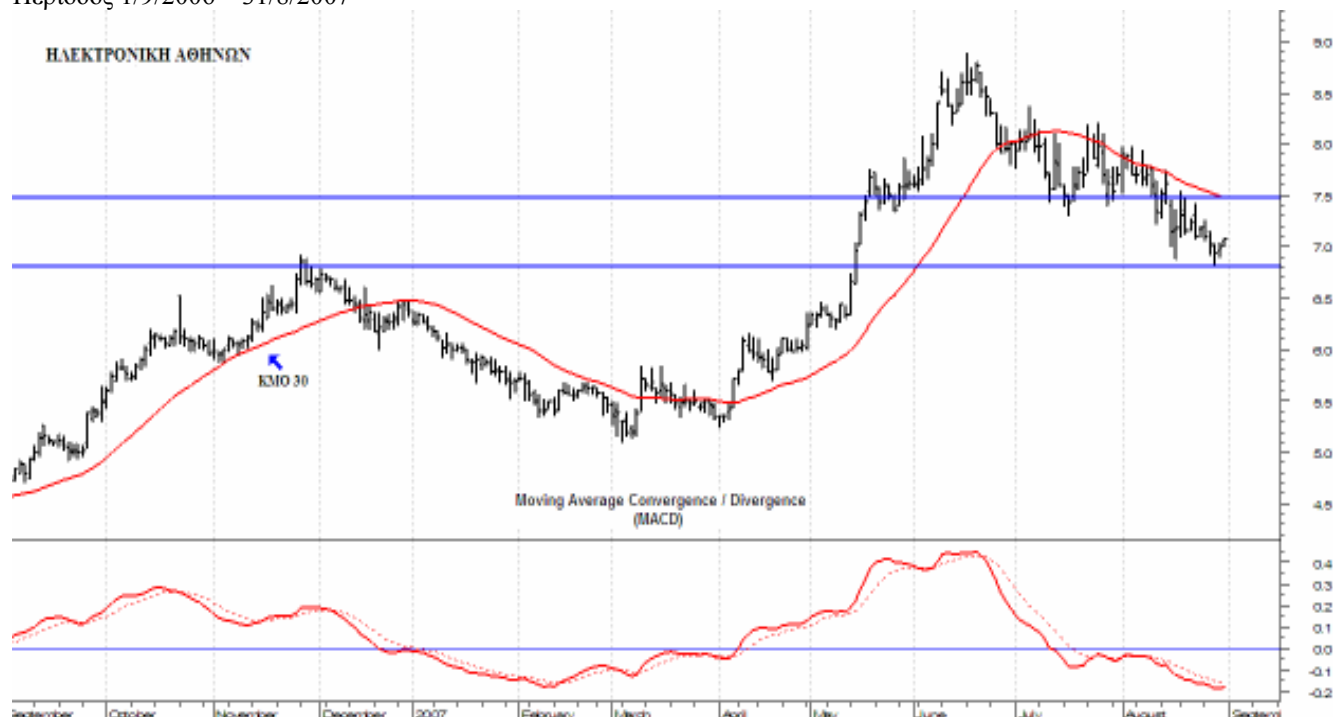
© Η μετοχή στις αρχές Αυγούστου διέσπασε καθοδικά τον κινητό μέσο όρο των 30 ημ. Η πτωτική αυτή κίνηση διακόπηκε στα μέσα Αυγούστου, καθώς η μετοχή βρήκε στήριξη στα επίπεδα των 3,5 ευρώ. Η μετοχή έχει αρχίσει και πάλι να κινείται ανοδικά έχοντας πλέον φτάσει πολύ κοντά στο να διασπάσει ανοδικά τόσο τον κινητό μέσο όρο των 30 ημ. όσο και τη βραχυχρόνια καθοδική γραμμική τάση. Προς αυτή την κατεύθυνση υποδεικνύει και η ανοδική κλίση του δείκτη Momentum 12 ημ. ο οποίος έχει διασπάσει ανοδικά το επίπεδο ισορροπίας του. Το επόμενο επίπεδο αντίστασης ορίζεται κοντά στα 4,1 ευρώ.

Τα προϊόντα Τεχνικής Ανάλυσης έχουν ως σκοπό την επιπρόσθετη ενημέρωση των επενδυτών με τα συμπεράσματα μιας χρήσιμης οπτικής γωνίας. Η μέθοδος της Τεχνικής Ανάλυσης δεν αποτελεί εξαντλητικό κριτήριο στη λήψη επενδυτικών αποφάσεων αλλά συμβάλλει μαζί με άλλους παράγοντες – όπως τη Θεμελιώδη Ανάλυση και την ολοκληρωμένη γνώση της αγοράς – στη διαμόρφωση μιας πληρέστερης προσέγγισης της προς εξέταση μετοχής. Επίσης θα πρέπει να επισημανθεί ότι οι πληροφορίες που περιέχονται στα εν λόγω προϊόντα βασίζονται στη μεθοδολογία της Τεχνικής Ανάλυσης και στη χρήση τεχνικών και δεικτών – π.χ. των RSI, MACD, Stochastic Oscillator – όπως αυτοί περιγράφονται στη διεθνή βιβλιογραφία και εφαρμόζονται στην καθιερωμένη πρακτική της αγοράς. Οι απόψεις που εξάγονται μέσω της Τεχνικής Ανάλυσης, είναι πιθανό να μη βρίσκονται σε απόλυτη αρμονία με άλλες μορφές ή μεθόδους ανάλυσης, όπως π.χ. με τη Θεμελιώδη Ανάλυση. Επίσης, λόγω του βραχυχρόνιου χαρακτήρα της εξαγόμενης άποψης, σε περιόδους υψηλού βαθμού μεταβλητότητας (volatility), καθίσταται ιδιαίτερος δύσκολη, ή ακόμη και εύθραυστη, η απόπειρα πρόβλεψης των μελλοντικών τάσεων και των αντίστοιχων επιπέδων τιμών τα οποία συνήθως αναφέρονται ως υποθετικοί στόχοι στήριξης ή αντίστασης (αγοράς ή πώλησης).

Τεχνική Ανάλυση Μετοχής ΗΛΕΚΤΡΟΝΙΚΗ ΑΘΗΝΩΝ

Σεπτέμβριος 2007

Περίοδος 1/9/2006 – 31/8/2007



Τεχνικό Σχόλιο

© Η μετοχή κατά τον Αύγουστο κινήθηκε πτωτικά επιβεβαιώνοντας τις αρνητικές προσδοκίες μας που υποδεικνύονταν από το σχηματισμό αντιστροφής ‘κεφάλι και ώμοι’. Συγκεκριμένα, η μετοχή δεν κατάφερε στις αρχές Αυγούστου να διασπάσει ανοδικά τον κινητό μέσο όρο των 30 ημ. και κινήθηκε πτωτικά. Μάλιστα διέσπασε καθοδικά το επίπεδο στήριξης των 7,5 ευρώ και προς το παρόν η μετοχή φαίνεται να βρίσκει στήριξη κοντά στα 6,8 ευρώ. Σημειώνουμε ότι ο δείκτης MACD βρίσκεται κάτω από την trigger line του, υποδεικνύοντας συνέχιση της βραχυχρόνιας καθοδικής τάσης. Ωστόσο θα πρέπει να παρατηρήσουμε από το διάγραμμα ότι ο δείκτης MACD βρίσκεται πολύ κοντά στο να διασπάσει ανοδικά την trigger line του. Σε περίπτωση ανοδικής κίνησης, η μετοχή πιθανόν να συναντήσει αντίσταση στα 7,5 ευρώ.

Τα προϊόντα Τεχνικής Ανάλυσης έχουν ως σκοπό την επιπρόσθετη ενημέρωση των επενδυτών με τα συμπεράσματα μιας χρήσιμης οπτικής γωνίας. Η μέθοδος της Τεχνικής Ανάλυσης δεν αποτελεί εξαντλητικό κριτήριο στη λήψη επενδυτικών αποφάσεων αλλά συμβάλλει μαζί με άλλους παράγοντες – όπως τη Θεμελιώδη Ανάλυση και την ολοκληρωμένη γνώση της αγοράς – στη διαμόρφωση μιας πληρέστερης προσέγγισης της προς εξέταση μετοχής. Επίσης θα πρέπει να επισημανθεί ότι οι πληροφορίες που περιέχονται στα εν λόγω προϊόντα βασίζονται στη μεθοδολογία της Τεχνικής Ανάλυσης και στη χρήση τεχνικών και δεικτών – π.χ. των RSI, MACD, Stochastic Oscillator – όπως αυτοί περιγράφονται στη διεθνή βιβλιογραφία και εφαρμόζονται στην καθιερωμένη πρακτική της αγοράς. Οι απόψεις που εξάγονται μέσω της Τεχνικής Ανάλυσης, είναι πιθανό να μη βρίσκονται σε απόλυτη αρμονία με άλλες μορφές ή μεθόδους ανάλυσης, όπως π.χ. με τη Θεμελιώδη Ανάλυση. Επίσης, λόγω του βραχυχρόνιου χαρακτήρα της εξαγόμενης άποψης, σε περιόδους υψηλού βαθμού μεταβλητότητας (volatility), καθίσταται ιδιαίτερος δύσκολη, ή ακόμη και ευθραυστή, η απόπειρα πρόβλεψης των μελλοντικών τάσεων και των αντίστοιχων επιπέδων τιμών τα οποία συνήθως αναφέρονται ως υποθετικοί στόχοι στήριξης ή αντίστασης (αγοράς ή πώλησης).

Τεχνική Ανάλυση Μετοχής ΣΕΛΟΝΤΑ

Σεπτέμβριος 2007

Περίοδος 1/9/2006 – 31/8/2007



Τεχνικό Σχόλιο

© Το πρώτο δεκαπενθήμερο του Αυγούστου, η μετοχή της ΣΕΛΟΝΤΑ κινήθηκε πτωτικά διασπώντας το επίπεδο στήριξης των 4,5 ευρώ και έφτασε μέχρι τα 4,0 ευρώ όπου άρχισε και πάλι να κινείται ανοδικά. Ωστόσο βρήκε αντίσταση στο προηγούμενο επίπεδο στήριξης των 4,5 ευρώ το οποίο μετατράπηκε σε επίπεδο αντίστασης. Κατά τις τελευταίες συνεδριάσεις η μετοχή κινείται και πάλι πτωτικά πλησιάζοντας το επίπεδο στήριξης των 4,0 ευρώ. Σε περίπτωση καθοδικής διάσπασής του, ενδέχεται η μετοχή να βρει αγοραστές κοντά στα 3,6 ευρώ. Μάλιστα αν και ο δείκτης Momentum 12 ημ. είχε διασπάσει ανοδικά το επίπεδο ισορροπίας του, κατά τις τελευταίες συνεδριάσεις κινήθηκε πτωτικά και είναι έτοιμος να διασπάσει και καθοδικά αυτή τη φορά το επίπεδο ισορροπίας του, υποδεικνύοντας συνέχιση της καθοδικής πορείας της μετοχής. Σε κάθε περίπτωση, παραμένουμε επιφυλακτικοί όσο η μετοχή βρίσκεται κάτω από τον κινητό μέσο όρο των 30 ημερών.

Τα προϊόντα Τεχνικής Ανάλυσης έχουν ως σκοπό την επιπρόσθετη ενημέρωση των επενδυτών με τα συμπεράσματα μιας χρήσιμης οπτικής γωνίας. Η μέθοδος της Τεχνικής Ανάλυσης δεν αποτελεί εξαντλητικό κριτήριο στη λήψη επενδυτικών αποφάσεων αλλά συμβάλλει μαζί με άλλους παράγοντες – όπως τη Θεμελιώδη Ανάλυση και την ολοκληρωμένη γνώση της αγοράς – στη διαμόρφωση μιας πληρέστερης προσέγγισης της προς εξέταση μετοχής. Επίσης θα πρέπει να επιστημονθεί ότι οι πληροφορίες που περιέχονται στα εν λόγω προϊόντα βασίζονται στη μεθοδολογία της Τεχνικής Ανάλυσης και στη χρήση τεχνικών και δεικτών – π.χ. των RSI, MACD, Stochastic Oscillator – όπως αυτοί περιγράφονται στη διεθνή βιβλιογραφία και εφαρμόζονται στην καθιερωμένη πρακτική της αγοράς. Οι απόψεις που εξάγονται μέσω της Τεχνικής Ανάλυσης, είναι πιθανό να μη βρίσκονται σε απόλυτη αρμονία με άλλες μορφές ή μεθόδους ανάλυσης, όπως π.χ. με τη Θεμελιώδη Ανάλυση. Επίσης, λόγω του βραχυχρόνιου χαρακτήρα της εξαγόμενης άποψης, σε περιόδους υψηλού βαθμού μεταβλητότητας (volatility), καθίσταται ιδιαίτερος δύσκολη, ή ακόμη και εύθραυστη, η απόπειρα πρόβλεψης των μελλοντικών τάσεων και των αντίστοιχων επιπέδων τιμών τα οποία συνήθως αναφέρονται ως υποθετικοί στόχοι στήριξης ή αντίστασης (αγοράς ή πώλησης).

Τεχνική Ανάλυση Μετοχής FLEXOPACK

Σεπτέμβριος 2007

Περίοδος 1/9/2006 – 31/8/2007



Τεχνικό Σχόλιο

© Η μετοχή καθ' όλη τη διάρκεια του Αυγούστου κινήθηκε κάτω από την κάτω πλευρά του πλευρικού καναλιού που ορίζεται από το επίπεδο στήριξης των 7,9 – 8,0 € και το επίπεδο αντίστασης των 8,4 €. Πλέον το επίπεδο στήριξης των 7,9 – 8,0 ευρώ έχει μετατραπεί σε ισχυρό επίπεδο αντίστασης. Κατά τις τελευταίες συνεδριάσεις, η μετοχή κινείται ανοδικά επιχειρώντας να διασπάσει το προαναφερθέν επίπεδο αντίστασης. Σε περίπτωση ανοδικής διάσπασής του ενδέχεται η μετοχή να κινηθεί προς το επόμενο επίπεδο αντίστασης των 8,4 ευρώ. Ωστόσο σε περίπτωση που η μετοχή δεν καταφέρει να ξεπεράσει τα 7,9 ευρώ και κινηθεί πτωτικά το επόμενο επίπεδο στήριξης ορίζεται κοντά στα 7,4 ευρώ. Από το διάγραμμα ωστόσο παρατηρούμε ότι ο δείκτης Momentum 12 ημ. έχει διασπάσει ανοδικά το επίπεδο ισορροπίας του και έχει θετική κλίση δημιουργώντας μας κάποιες θετικές προσδοκίες.

Τα προϊόντα Τεχνικής Ανάλυσης έχουν ως σκοπό την επιπρόσθετη ενημέρωση των επενδυτών με τα συμπεράσματα μιας χρήσιμης οπτικής γωνίας. Η μέθοδος της Τεχνικής Ανάλυσης δεν αποτελεί εξαντλητικό κριτήριο στη λήψη επενδυτικών αποφάσεων αλλά συμβάλλει μαζί με άλλους παράγοντες – όπως τη Θεμελιώδη Ανάλυση και την ολοκληρωμένη γνώση της αγοράς – στη διαμόρφωση μιας πληρέστερης προσέγγισης της προς εξέταση μετοχής. Επίσης θα πρέπει να επιστημονθεί ότι οι πληροφορίες που περιέχονται στα εν λόγω προϊόντα βασίζονται στη μεθοδολογία της Τεχνικής Ανάλυσης και στη χρήση τεχνικών και δεικτών – π.χ. των RSI, MACD, Stochastic Oscillator – όπως αυτοί περιγράφονται στη διεθνή βιβλιογραφία και εφαρμόζονται στην καθιερωμένη πρακτική της αγοράς. Οι απόψεις που εξάγονται μέσω της Τεχνικής Ανάλυσης, είναι πιθανό να μη βρίσκονται σε απόλυτη αρμονία με άλλες μορφές ή μεθόδους ανάλυσης, όπως π.χ. με τη Θεμελιώδη Ανάλυση. Επίσης, λόγω του βραχυχρόνιου χαρακτήρα της εξαγόμενης άποψης, σε περιόδους υψηλού βαθμού μεταβλητότητας (volatility), καθίσταται ιδιαίτερος δύσκολη, ή ακόμη και εύθραυστη, η απόπειρα πρόβλεψης των μελλοντικών τάσεων και των αντίστοιχων επιπέδων τιμών τα οποία συνήθως αναφέρονται ως υποθετικοί στόχοι στήριξης ή αντίστασης (αγοράς ή πώλησης).

Τεχνική Ανάλυση Μετοχής SATO

Σεπτέμβριος 2007

Περίοδος 1/9/2006 – 31/8/2007



Τεχνικό Σχόλιο

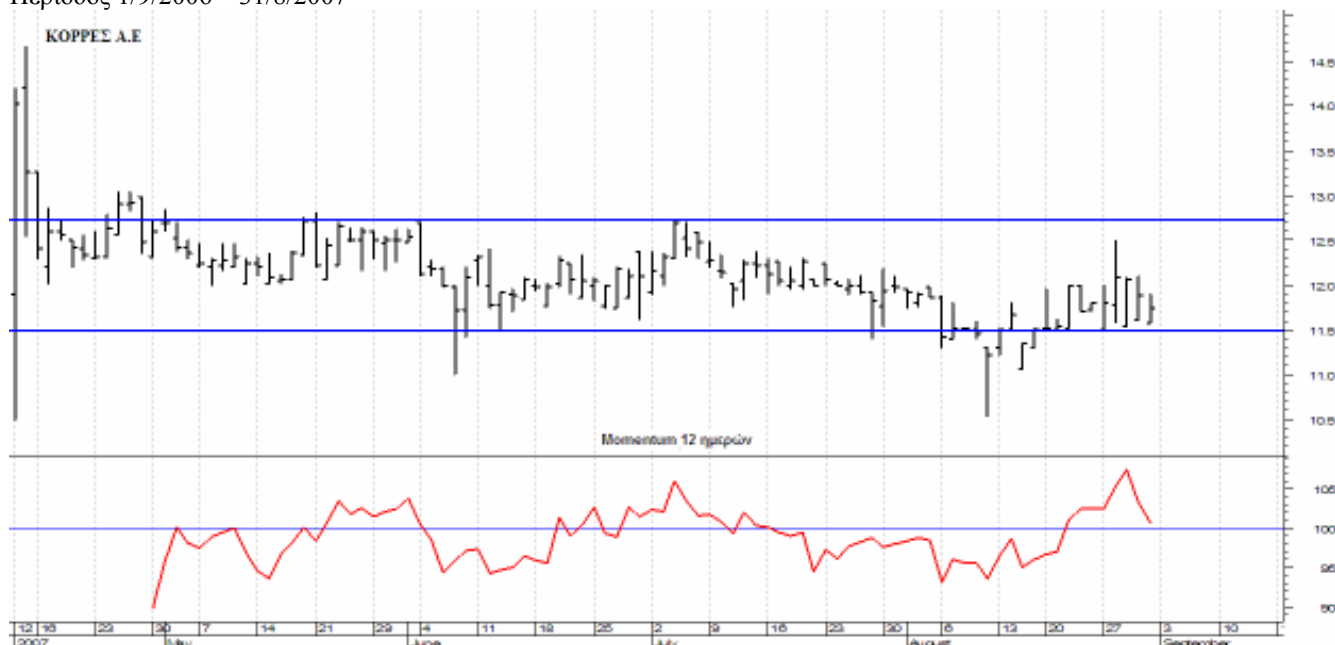
© Η μετοχή μέχρι τα μέσα Αυγούστου κινήθηκε πτωτικά φτάνοντας τα 2,7 ευρώ. Από εκεί και πέρα άρχισε να κινείται ανοδικά επιχειρώντας να διασπάσει τον κινητό μέσο όρο των 30 ημ. Σε περίπτωση ανοδικής διάσπασής του, η μετοχή ενδέχεται να συναντήσει αντίσταση στα 3,15 ευρώ. Σε αντίθετη περίπτωση, το επίπεδο στήριξης ορίζεται στα 2,7 ευρώ. Από το διάγραμμα παρατηρούμε ότι ο δείκτης MACD έχει διασπάσει ανοδικά την trigger line του δημιουργώντας ανοδικές προσδοκίες για τη μελλοντική τάση της μετοχής.

Τα προϊόντα Τεχνικής Ανάλυσης έχουν ως σκοπό την επιπρόσθετη ενημέρωση των επενδυτών με τα συμπεράσματα μιας χρήσιμης οπτικής γωνίας. Η μέθοδος της Τεχνικής Ανάλυσης δεν αποτελεί εξαντλητικό κριτήριο στη λήψη επενδυτικών αποφάσεων αλλά συμβάλλει μαζί με άλλους παράγοντες – όπως τη Θεμελιώδη Ανάλυση και την ολοκληρωμένη γνώση της αγοράς – στη διαμόρφωση μιας πληρέστερης προσέγγισης της προς εξέταση μετοχής. Επίσης θα πρέπει να επισημανθεί ότι οι πληροφορίες που περιέχονται στα εν λόγω προϊόντα βασίζονται στη μεθοδολογία της Τεχνικής Ανάλυσης και στη χρήση τεχνικών και δεικτών – π.χ. των RSI, MACD, Stochastic Oscillator – όπως αυτοί περιγράφονται στη διεθνή βιβλιογραφία και εφαρμόζονται στην καθιερωμένη πρακτική της αγοράς. Οι απόψεις που εξάγονται μέσω της Τεχνικής Ανάλυσης, είναι πιθανό να μη βρίσκονται σε απόλυτη αρμονία με άλλες μορφές ή μεθόδους ανάλυσης, όπως π.χ. με τη Θεμελιώδη Ανάλυση. Επίσης, λόγω του βραχυχρόνιου χαρακτήρα της εξαγόμενης άποψης, σε περιόδους υψηλού βαθμού μεταβλητότητας (volatility), καθίσταται ιδιαίτερος δύσκολη, ή ακόμη και εύθραυστη, η απόπειρα πρόβλεψης των μελλοντικών τάσεων και των αντίστοιχων επιπέδων τιμών τα οποία συνήθως αναφέρονται ως υποθετικοί στόχοι στήριξης ή αντίστασης (αγοράς ή πώλησης).

Τεχνική Ανάλυση Μετοχής ΚΟΡΡΕΣ

Σεπτέμβριος 2007

Περίοδος 1/9/2006 – 31/8/2007



Τεχνικό Σχόλιο

© Η μετοχή στις αρχές Αυγούστου διέσπασε καθοδικά την κάτω πλευρά του πλευρικού καναλιού που ορίζεται από το επίπεδο στήριξης των 11,5 ευρώ και το επίπεδο αντίστασης των 12,7 ευρώ. Ωστόσο γρήγορα πάλι βρέθηκε πάνω από τα 11,5 ευρώ και συνέχισε την κίνησή της εντός αυτού του πλευρικού καναλιού. Κατά τις τελευταίες συνεδριάσεις η μετοχή κινείται πολύ κοντά προς την κάτω πλευρά του καναλιού, καθοδική διάσπαση του οποίου θα δημιουργήσει αρνητικές προσδοκίες. Ακόμη ο δείκτης Momentum 12 ημ. έχει αρνητική κλίση με αποτέλεσμα να είμαστε επιφυλακτικοί όσον αφορά κάποια ανοδική κίνηση της μετοχής προς την άνω πλευρά του καναλιού.

Τα προϊόντα Τεχνικής Ανάλυσης έχουν ως σκοπό την επιπρόσθετη ενημέρωση των επενδυτών με τα συμπεράσματα μιας χρήσιμης οπτικής γωνίας. Η μέθοδος της Τεχνικής Ανάλυσης δεν αποτελεί εξαντλητικό κριτήριο στη λήψη επενδυτικών αποφάσεων αλλά συμβάλλει μαζί με άλλους παράγοντες – όπως τη Θεμελιώδη Ανάλυση και την ολοκληρωμένη γνώση της αγοράς – στη διαμόρφωση μιας πληρέστερης προσέγγισης της προς εξέταση μετοχής. Επίσης θα πρέπει να επισημανθεί ότι οι πληροφορίες που περιέχονται στα εν λόγω προϊόντα βασίζονται στη μεθοδολογία της Τεχνικής Ανάλυσης και στη χρήση τεχνικών και δεικτών – π.χ. των RSI, MACD, Stochastic Oscillator – όπως αυτοί περιγράφονται στη διεθνή βιβλιογραφία και εφαρμόζονται στην καθιερωμένη πρακτική της αγοράς. Οι απόψεις που εξάγονται μέσω της Τεχνικής Ανάλυσης, είναι πιθανό να μη βρίσκονται σε απόλυτη αρμονία με άλλες μορφές ή μεθόδους ανάλυσης, όπως π.χ. με τη Θεμελιώδη Ανάλυση. Επίσης, λόγω του βραχυχρόνιου χαρακτήρα της εξαγόμενης άποψης, σε περιόδους υψηλού βαθμού μεταβλητότητας (volatility), καθίσταται ιδιαίτερος δύσκολη, ή ακόμη και εύθραστη, η απόπειρα πρόβλεψης των μελλοντικών τάσεων και των αντίστοιχων επιπέδων τιμών τα οποία συνήθως αναφέρονται ως υποθετικοί στόχοι στήριξης ή αντίστασης (αγοράς ή πώλησης).

Ειδική Ανακοίνωση προς Όλα τα Ενδιαφερόμενα Μέρη

Η πληροφόρηση που περιέχεται στο δικτυακό τόπο www.iraj.gr (Investment Research and Analysis Journal ή IRAJ) και στην παρούσα ανάλυση (ή γενικά παρουσίαση) βασίζεται σε ευρέως δημοσιοποιημένα στοιχεία, στατιστικές βάσεις δεδομένων, ετήσιους απολογισμούς, ενημερωτικά δελτία, επίσημες ανακοινώσεις και άλλες εξειδικευμένες πηγές πρωτογενούς ή δευτερογενούς έρευνας, οι οποίες κατά την άποψη των εκπροσώπων του δικτυακού τόπου είναι έγκυρες, αξιόπιστες και οι κατά το δυνατόν αντιπροσωπευτικότερες του προς εξέταση αντικειμένου. Το IRAJ δεν έχει προβεί σε πρωτογενή ή εμπειριστατωμένο έλεγχο του συνόλου των αναγραφόμενων πληροφοριών / στοιχείων και κατά συνέπεια δεν εγγυάται με απόλυτο τρόπο την ποιοτική και ποσοτική ακρίβεια των δεδομένων και απόψεων που εμπεριέχονται σε αυτήν. Η πληροφόρηση και οι απόψεις που παρουσιάζονται, υφίστανται κατά τη χρονική στιγμή της εκπόνησης της ανάλυσης, αποτελούν προϊόν συνθετικής και κριτικής μεθόδου, και ενδέχεται να μεταβληθούν μετά τη συγκεκριμένη ημερομηνία χωρίς καμία ειδοποίηση από μέρους του IRAJ προς τα ενδιαφερόμενα μέρη. Παράλληλα, είναι πιθανόν, οι απόψεις που βασίζονται σε διαφορετική μεθοδολογία ανάλυσης (θεμελιώδη, τεχνική ή στατιστική ανάλυση) αλλά και σε διαφορετική θεώρηση να μην βρίσκονται, κατά αναγκαίο τρόπο, σε απόλυτη αρμονία μεταξύ τους και ως εκ τούτου τα εξαγόμενα δεδομένα / συμπεράσματα ανάλογα με τα χρησιμοποιηθέντα κριτήρια να δίστανται ή να διαφοροποιούνται. Οι αγορές μετοχών, χρήματος και εμπορευμάτων χαρακτηρίζονται παραδοσιακά από υψηλό βαθμό μεταβλητότητας (volatility), με αποτέλεσμα να καθίσταται κατά καιρούς ιδιαίτερα δύσκολη η απόπειρα πρόβλεψης των μελλοντικών τάσεων. Παράμετροι, όπως οι εταιρικές εξελίξεις, οι μακροοικονομικές και μικροοικονομικές ισορροπίες, οι κλιματολογικές συνθήκες, το επίπεδο των αποθεμάτων και η εν γένει προσφορά και ζήτηση των προς διαπραγμάτευση χρεογράφων παρουσιάζουν ταχείς ρυθμούς αλλαγών ως προς την πληροφόρηση που διαχέεται στην επενδυτική κοινότητα και κατά συνέπεια οι εναλλαγές των προσδοκίων οδηγούν με τακτικό και συνήθως απρόβλεπτο τρόπο σε μικρές ή μεγάλες διακυμάνσεις των τιμών.

Οι προβλέψεις που αναφέρονται στις αναλύσεις του δικτυακού τόπου www.iraj.gr δύνανται να αποτελούν ένα μόνο από τα πολλά υπονήφια / πιθανά σενάρια μελλοντικών εξελίξεων, ανάλογα με τις διαφορετικές κάθε φορά υποθέσεις που λαμβάνονται υπόψη για την εξαγωγή τους. Επίσης δύνανται να εκφράζονται ως προσωπικές απόψεις των συγγραφέων και όχι κατ' αναγκαίο τρόπο ως βασικές θέσεις που εκπροσωπούν το δικτυακό τόπο IRAJ σε ευρύτερη διάσταση. Όλες οι απόψεις οι οποίες βασίζονται σε προβλέψεις μεγεθών χρηματοοικονομικής φύσεως υπόκεινται σε σημαντικούς κινδύνους και αβεβαιότητες ως προς την τελική υλοποίησή τους, με αποτέλεσμα να απαιτείται εξαιρετική προσοχή στη χρήση αυτών των προβλέψεων ως κριτήρια επενδυτικής συμπεριφοράς.

Οι μελέτες και οι αναλύσεις του δικτυακού τόπου www.iraj.gr (Investment Research and Analysis Journal ή IRAJ) δεν αποτελούν προτροπή για την αγορά, πώληση ή διακράτηση αξιών και εκπονούνται με κύριο αλλά όχι αποκλειστικό σκοπό την ενημέρωση των επενδυτών. Τόσο ο κάτοχος όσο και οι συντελεστές του δικτυακού τόπου www.iraj.gr δεν καθίστανται σε καμία περίπτωση υπεύθυνοι για πάσης φύσεως ζημίες, οφέλη ή διαφυγόντα κέρδη, που προέκυψαν από επενδυτικές επιλογές, οι οποίες βασίσθηκαν στα συμπεράσματα ή τα αποτελέσματα των αναλύσεων που δημοσιεύθηκαν. Απαγορεύεται ρητώς η αναπαραγωγή, χρησιμοποίηση και διανομή του εν λόγω προϊόντος χωρίς την έγγραφη άδεια του IRAJ και των εκπροσώπων του.
